

Badanie jest prowadzone w ramach projektu pn. „Zbudowanie systemu koordynacji i monitorowania regionalnych działań na rzecz kształcenia zawodowego, szkolnictwa wyższego oraz uczenia się przez całe życie, w tym uczenia się dorosłych”, realizowanego przez Województwo Kujawsko-Pomorskie, finansowanego z Krajowego Planu Odbudowy i Zwiększania Odporności (KPO)

## Liczba ludności w 2024 roku

324 043

LICZBA LUDNOŚCI MIASTA  
BYDGOSZCZ



16,33%

MIESZKAŃCÓW WOJEWÓDZTWA  
KUJAWSKO-POMORSKIEGO



## Mieszkańcy powiatu według płci w 2024 roku



Kobiety 172 829 53,3%



46,7% 151 214 Mężczyźni



## Ludność według grup wiekowych w 2024 roku

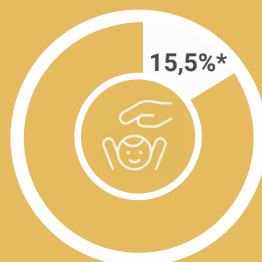
### Wiek przedprodukcyjny

województwo  
kujawsko-pomorskie

352 427 osób (17,8%)

miasto Bydgoszcz

50 129 osób



\* procent ogólnej liczby ludności w mieście

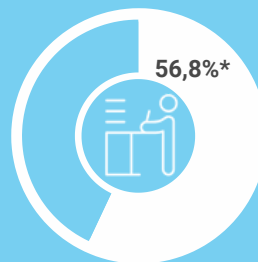
### Wiek produkcyjny

województwo  
kujawsko-pomorskie

1 153 093 osób (58,1%)

miasto Bydgoszcz

184 144 osób



\* procent ogólnej liczby ludności w mieście

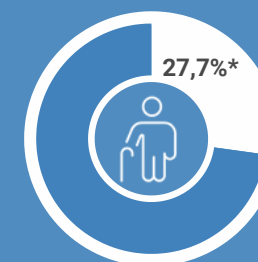
### Wiek poprodukcyjny

województwo  
kujawsko-pomorskie

478 959 osób (24,1%)

miasto Bydgoszcz

89 770 osób

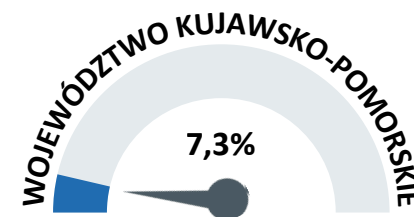
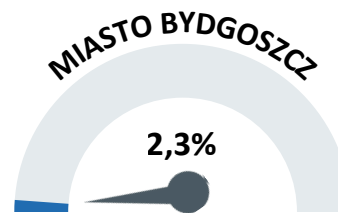


\* procent ogólnej liczby ludności w mieście

WIĘCEJ  
INFORMACJI na  
stronie:



STOPA BEZROBOCIA W MIEŚCIE W 2024 ROKU WYNIOSŁA 2,3%, PODCZAS GDY W WOJEWÓDZTWIE UTRZYMYWAŁA SIĘ NA POZIOMIE 7,3%.



### Liczba bezrobotnych zarejestrowanych w powiatowym urzędzie pracy



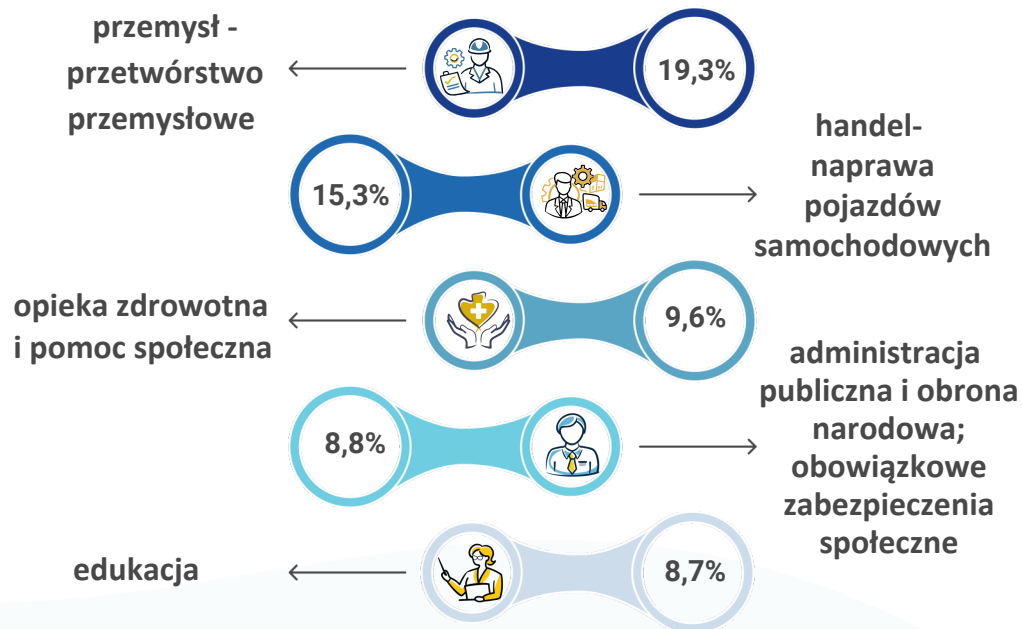
### Bezrobocie w mieście Bydgoszcz i województwie kujawsko - pomorskim (dane na 2024 r.)

MIASTO  
BYDGOSZCZ  
3 613 OSÓB

WOJEWÓDZTWO  
55 333 OSOBY



## Udział pracujących według branż 5 największych sektorów w powiecie w 2024 roku



## Prognoza zapotrzebowania na branże w mieście Bydgoszcz



i Źródło: Barometr zawodów - dane roczne na 2025 rok

## Wyniki badań IDI oraz metody delfickiej



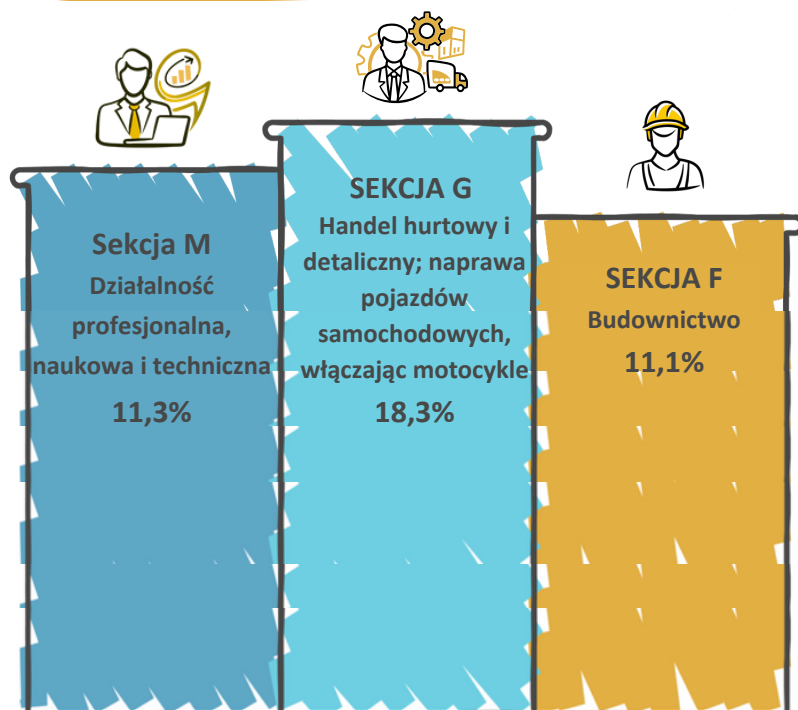
Według przeprowadzonych badań, w ciągu najbliższych 5 lat wzrośnie zapotrzebowanie na pracowników w branżach: elektro-energetycznej, informatycznej, budowlanej oraz przetwórczej. Poszukiwani będą także pracownicy służb mundurowych, psychoterapeuci, lekarze i pielęgniarki. Zapotrzebowanie będzie szczególnie widoczne w sektorach IT, logistyki, przemysłu chemicznego i elektromaszynowego.

## Najpopularniejsze kierunki kształcenia szkół ponadpodstawowych w 2023/2024



## Strategiczne cele rozwojowe

## Największa liczba podmiotów według sekcji PKD w mieście Bydgoszcz



Źródło: Bydgoszcz 2030 Strategia Rozwoju